

1 次の計算をしなさい。

(1)  $111 - 369 \div 9 + 5 \times 6$

(2)  $2\frac{3}{4} - \frac{7}{6} + 1\frac{1}{3}$

(3)  $7.2 \times 150 - 15 \times 24 + 520 \times 1.5$

(4)  $\frac{6}{5} \div \frac{6}{7} \times \frac{8}{7} \div \left(\frac{5}{3} - \frac{7}{9}\right)$

(5)  $4 - \frac{35}{12} - \left\{ \left( 2 - \frac{7}{6} \right) \div \frac{5}{2} - \frac{1}{3} + 1 \right\}$

正解率  
が低い!

途中式は、ていねいに書こう。  
部分点をつけられる答案が少  
なかつたです。

1回目同様、計算の順番ミス  
が目立ちました。

1. 2. で確実に得点できるよ  
うにしよう。

1 正解率 69.1%

(1)	100
(2)	$\frac{35}{12}$
(3)	1500
(4)	$\frac{9}{5}$
(5)	$\frac{1}{12}$

2 次の  にあてはまる数を入れなさい。

(5) 3つの品物A, B, Cがあり、値段はそれぞれ250円, 200円, 150円です。それ  
ぞれ何個ずつ買ってもよくなり、500円以内は  通りの買い方ができます。  
ただし、品物を1つも買わない場合は考えないものとします。

6.3%

2 正解率 36.2%

(5)	11 通り
-----	-------

3 次のように、ある規則にしたがって分数が並んでいます。次の問いに答えなさい。

$$\frac{1}{1}, \frac{1}{2}, \frac{2}{2}, \frac{1}{3}, \frac{2}{3}, \frac{3}{3}, \frac{1}{4}, \frac{2}{4}, \frac{3}{4}, \frac{4}{4}, \frac{1}{5}, \frac{2}{5}, \dots$$

(1) 初めから数えて50番目にある分数は何ですか。

規則性の問題は数多く練習することがポイント!

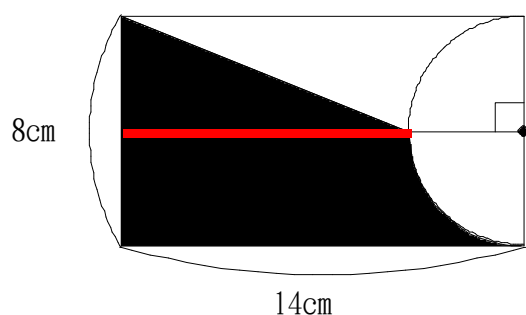
ここは書き並べてでも答えを出すつもりで! 慣れれば見えてきます!

3 正解率 38.2%

(1)	$\frac{5}{10}$
-----	----------------

4 次の  部分の面積を求めなさい。ただし、円周率は3.14とします。

(2) 長方形の中に半円を組み合わせた  
図形です。



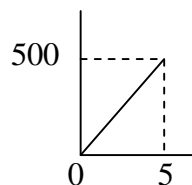
34.4%

4. も数多く練習することがポイント!

4 正解率 43.7%

(2)	63.44 cm <sup>2</sup>
-----	-----------------------

5 (1) A君の歩く速さは分速何mですか。 **ここは確保!**



5 正解率 32.3%

(1)	分速 100 m
-----	----------

1.+2.+3.(1)+4.(1)+5.(1)=65点

まずは、これだけを確実にあわせてから残りの時間で残りの問題を解いてください。これが高得点への道!

練習の時から意識して解いてみてください。第3回、楽しみにしています。